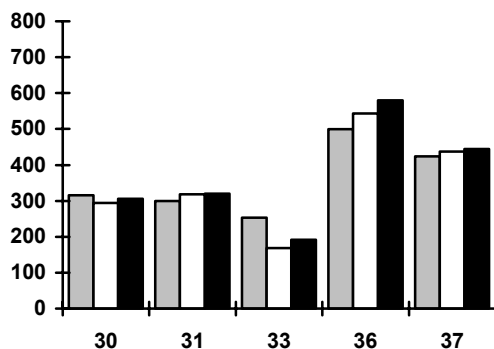
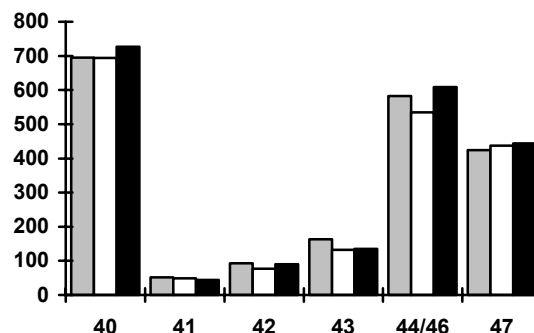


Aufwand- und Ertragsvergleich Laufende Rechnung

Aufwand in Mio. Franken



Ertrag in Mio. Franken



Sachgruppen: ¹⁾

30 = Personalaufwand

31 = Sachaufwand

33 = Abschreibungen

36 = Eigene Beiträge

37 = Durchlaufende Beiträge

40 = Steuern

41 = Wasserzinsen, Regalien und Konzessionen

42 = Vermögenserträge

43 = Entgelte

44/46 = Anteile an Bundeseinnahmen und
Beiträge des Bundes für eigene Rechnung

47 = Durchlaufende Beiträge

Rechnung 2005

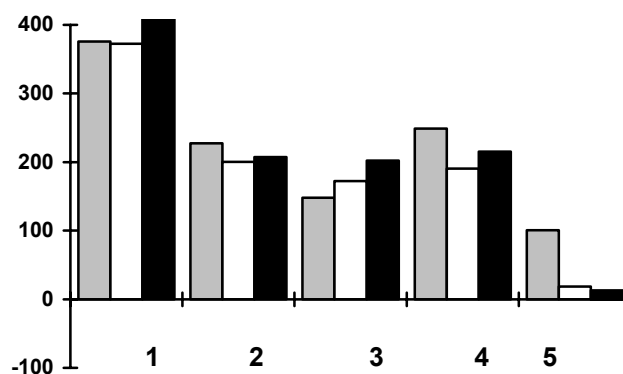
Budget 2006

Budget 2007

¹⁾ Ohne Auszahlung und Verwendung des SNB-Golderlöses im 2005

Investitionen und Finanzierung der Nettoinvestitionen

in Mio. Franken



1 = Investitionsausgaben ²⁾

2 = Investitionseinnahmen

3 = Nettoinvestitionen ²⁾

4 = Selbstfinanzierung

5 = Finanzierungssaldo ²⁾

Rechnung 2005

Budget 2006

Budget 2007

²⁾ Ohne Übernahme des Deckungsfehlbetrages der Kantonalen Pensionskasse im 2005